


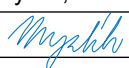



Zodpovědný projektant	Vypracoval	Technická kontrola		
Ing. Lubor Dítě	Ing. Jiří Svoboda	Jiří Myslík, DiS.		
				
Kraj: Pardubický	Obec: Pardubice - k. ú. Pardubice	MULTIAQUA s.r.o. Veverkova 1343/1 IČO: 60113111 Pražské Předměstí DIČ: CZ60113111 500 02 Hradec Králové		
Investor: Vodovody a kanalizace Pardubice a. s., Teplého 2014, 530 02 Pardubice				
Pardubice, nám. Čs.legií - - bezvýkopová oprava kanalizace Dokumentace ohlášení stavby		Stupeň	ohlášení stavby	
		Datum	listopad 2023	
		Zakázkové číslo	M23/053	
		Formát	1 x A4	
Výpis prefabrikované šachty Š2		Měřítko:	Číslo přílohy:	
		-	D.1	
Předložená dokumentace je duševním vlastnictvím firmy Multiaqua s.r.o., Hradec Králové				

TABULKA ŠACHET

Šachtové dílce

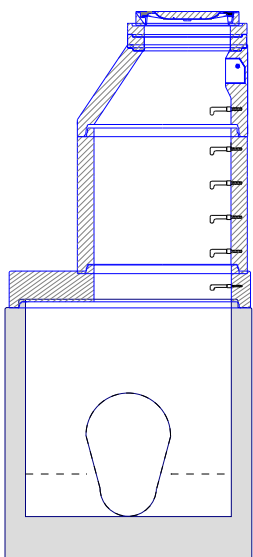
Poř.	Označení šachty	Kóta terénu	Umístění	Kóta poklopu	Kóta dna vývodu	Kóta dna	Výška šachty	Vyrovnávací prstenec pro poklop šachty		Šachtový kónus zákrytová deska		Šachtová skruž		Stupadla	Šachtové dno	
		[m n.m.]		[m n.m.]	[m n.m.]	[m n.m.]	[m]		ks		ks		ks		uložení dna elastomerové těsnění	ks
1	Š2	220.40	vozovka h = 0.0 m	220.40	216.70	216.70	3.70	TBW-Q.1 63/10	1	TZK-Q.1 150-100/25 Q.1	1	TBS-Q.1 100/100	1	ocel. s PE	TBZ-Q.1 150/159	1
								TBW-Q.1 63/8	1	TBR-Q.1 100-63/58	1				podkladový beton	
															těsnění pro DN 1500	1
															těsnění pro DN 1000	2
Celkem								TBW-Q.1 63/10	1	TZK-Q.1 150-100/25 Q.1	1	TBS-Q.1 100/100	1		TBZ-Q.1 150/159	1
								TBW-Q.1 63/8	1	TBR-Q.1 100-63/58	1				těsnění pro DN 1500	1
															těsnění pro DN 1000	2

TABULKA ŠACHTOVÝCH DEN

Poř.	Označení šachty	Schémat. značka	Označení dna	Vývod		Hlavní přívod		1.vedlejší přívod		2.vedlejší přívod		3.vedlejší přívod		4.vedlejší přívod	
1	Š2		TBZ-Q.1 150/159 žlab: beton s nát. nástupnice: beton s nát. kyneta: 1/2 DN od vložky k vložce stupadla: ocel. s PE	DN (mm) Materiál dh[mm] sklon [‰]	vejce 600/900 železobeton 0 0.0	DN (mm) Materiál Úhel β dh[mm] sklon [‰]	vejce 600/900 beton 180 0 0.0	DN (mm) Materiál Úhel β dh[mm] sklon [‰]		DN (mm) Materiál Úhel β dh[mm] sklon [‰]		DN (mm) Materiál Úhel β dh[mm] sklon [‰]		DN (mm) Materiál Úhel β dh[mm] sklon [‰]	

TABULKA SESTAV ŠACHET

Šachta č.1 Š2



dno TBZ-Q.1 150/159	1
přechod TZK-Q.1 150-100/25 Q.1	1
skruž TBS-Q.1 100/100	1
kónus TBR-Q.1 100-63/58	1
vyr.prst. TBW-Q.1 63/10	1
vyr.prst. TBW-Q.1 63/8	1
poklop D 400 Viatop AG	1
těsnění pro DN 1500	1
těsnění pro DN 1000	2
kóta dna	216.70 m
kóta terénu	220.40 m
rozdíl kót	3.70 m
převýšení nad terénem	0.00 m
výška šachty	3.70 m
stavební výška	4.00 m
podkladový beton	

TABULKA ŠACHTOVÝCH POKLOPŮ

Poř.	Označení šachty	Třída zatížení	Označení poklopu	Popis poklopu	Úprava kolem poklopu	Výška poklopu [mm]	Počet
1	Š2	D	D 400 Viatop AG	CD VT 60 AG bez odvětrání, poklop Viatop bez odvětrání	skladba komunikace	100	1
	Celkem	D	D 400 Viatop AG	CD VT 60 AG bez odvětrání, poklop Viatop bez odvětrání		100	1

Pref. kanalizační šachty



Název stavby-objektu

Pardubice, nám. Čs.legií - bezvýkopová oprava kanalizace

Projektant

Ing. Jiří Svoboda

STRANA

4/4